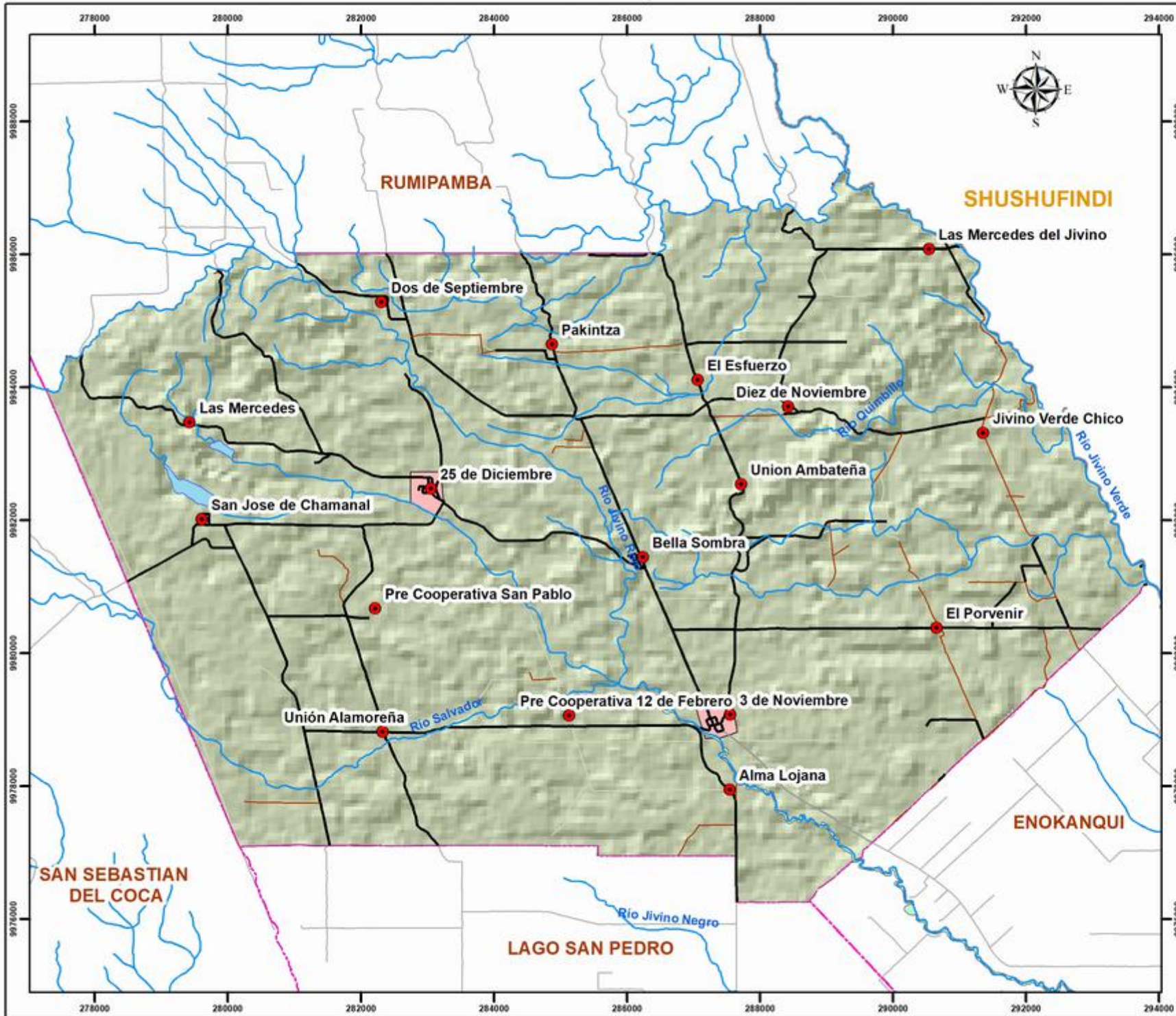


MAPA BASE DE LA PARROQUIA RURAL DE TRES DE NOVIEMBRE



UBICACIÓN RESPECTO AL ECUADOR CONTINENTAL



SIMBOLOGÍA

- Poblados
- Pozos
- Rios Simples
- Calle en área urbana
- Carretera pavimentada 2 o más vías
- Carretera sin pavimentar 2 o más vías
- Carretera sin pavimentar angosta
- Sendero
- Islas
- Rios Dobles
- Centro Poblado
- Limite Administrativo Parroquial
- Limite Administrativo Cantonal
- Limite Administrativo Provincial

ESCALA GRÁFICA 1:78.000



Proyección Universal Transversa de Mercator UTM
Sistema Geográfico de Referencia para las Américas SIGRAS
Zona 18 Sur

**CONSULTORA
COAGVELCOR S.A.**

ELABORADO POR:
EQUIPO CONSULTOR, 2020

FECHA:
EMERO - 2020